



**TOELICHTING ONTWERP
NIEUWBOUW ZIEKENHUIS TIENEN
GECORO 30/01/2023**

SAMENSTELLING ONTWERPTEAM EN GESPREKSPARTNERS

OMGEVING
LANDSCAPE ARCHITECTURE · URBANISM



m-tech



RZ TIENEN
STAD TIENEN
DE LIJN
MOW VLAANDEREN
BRANDWEER
BUURTBEWONERS
STADSAKKER
VIPA

ORIENTATIE SITE

BESTAANDE STEDELIJKE VERBINDINGEN



1 - Grote Markt Tienen



2 - Sportcentrum Grand Slam



3 - Sportcentrum Houtenveld



4 - Domein Viander

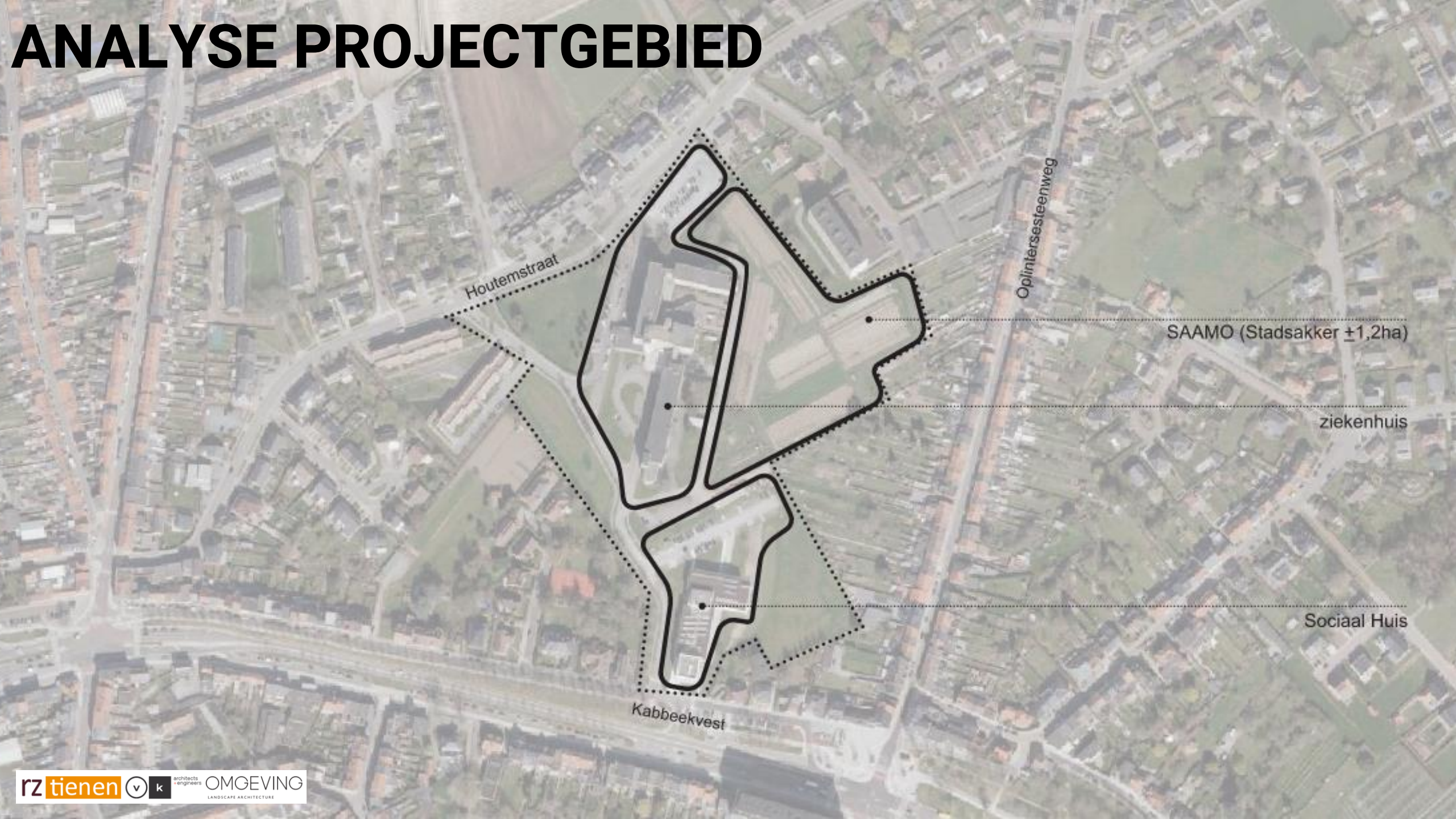


5 - Domein Viander



6 - Speelplein Heldenland

ANALYSE PROJECTGEBIED



Houtemstraat

Oplintersesteenweg

SAAMO (Stadsakker ±1,2ha)

ziekenhuis

Sociaal Huis

Kabbeekvest

FOTO'S

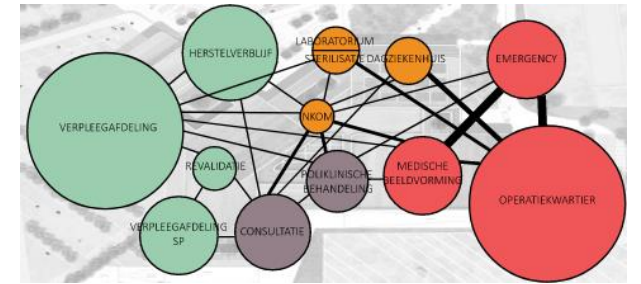
BESTAANDE TOESTAND



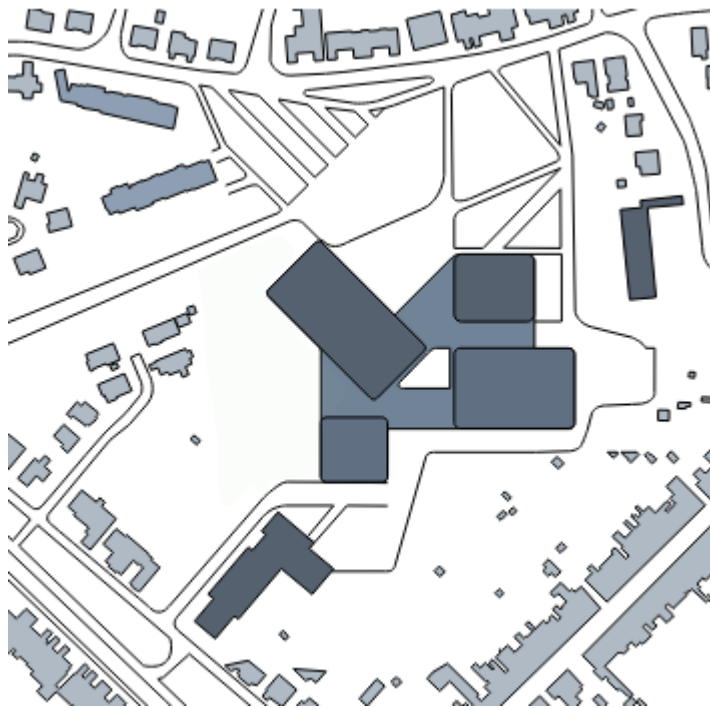
NIEUWBOUW



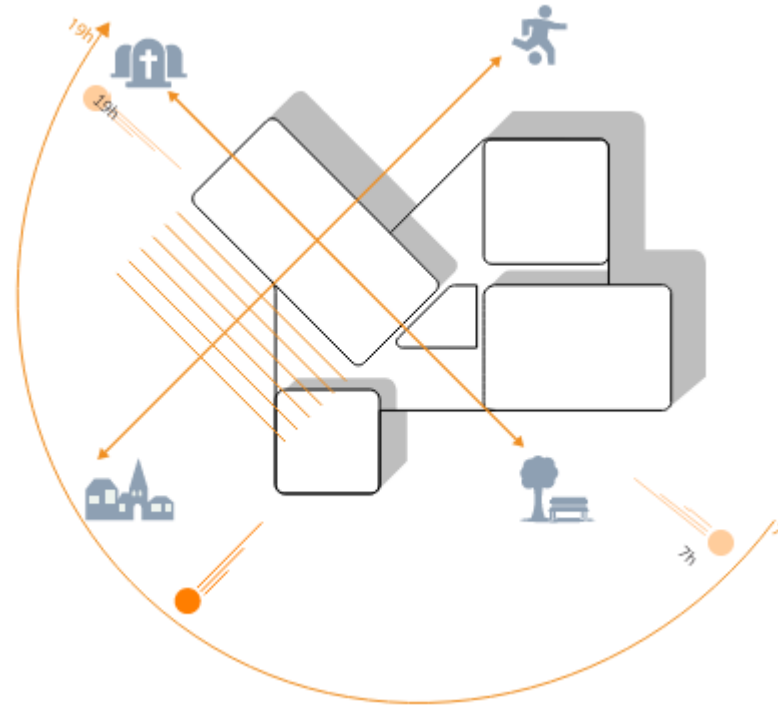
schillenmethode



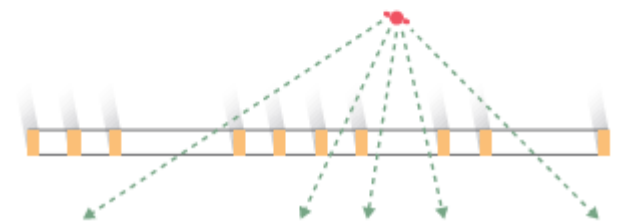
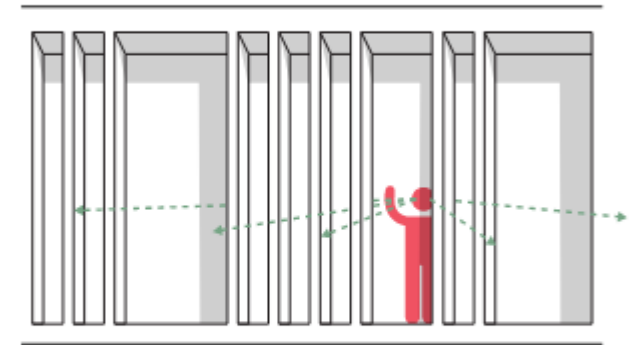
evidence based design



integratie op site



orientatie



doordachte gevel

FASERING

1. situatie vandaag



2. afbraak vleugel B



3. nieuwbouw RZ



4. afbraak oud RZ

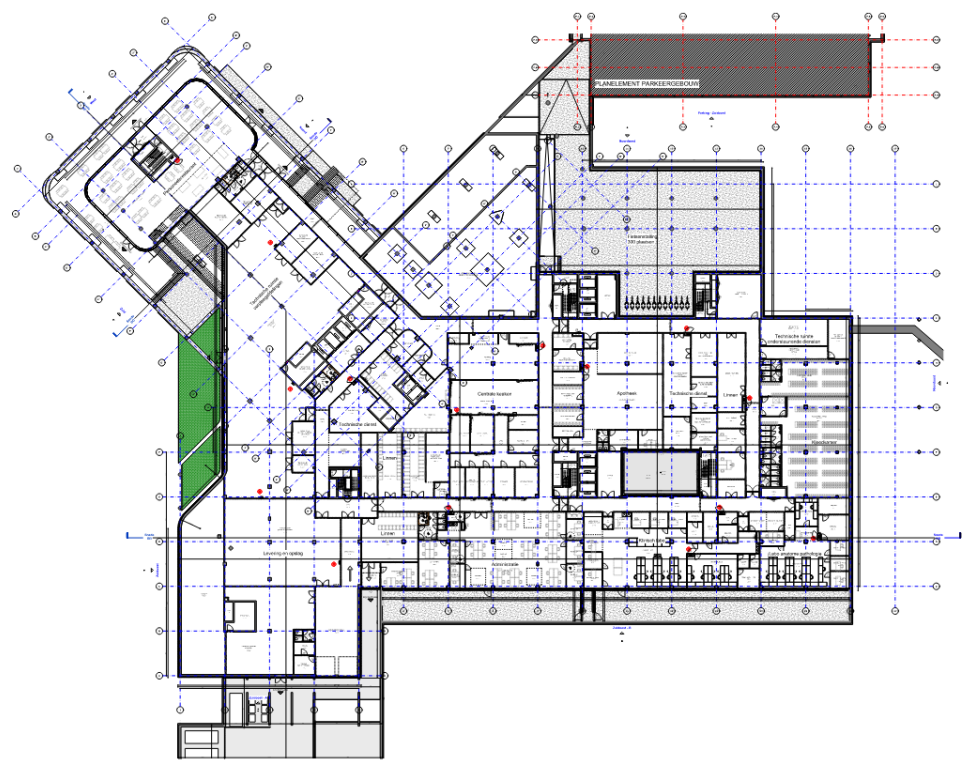


5. Omgevingsaanleg
Parkeergebouw

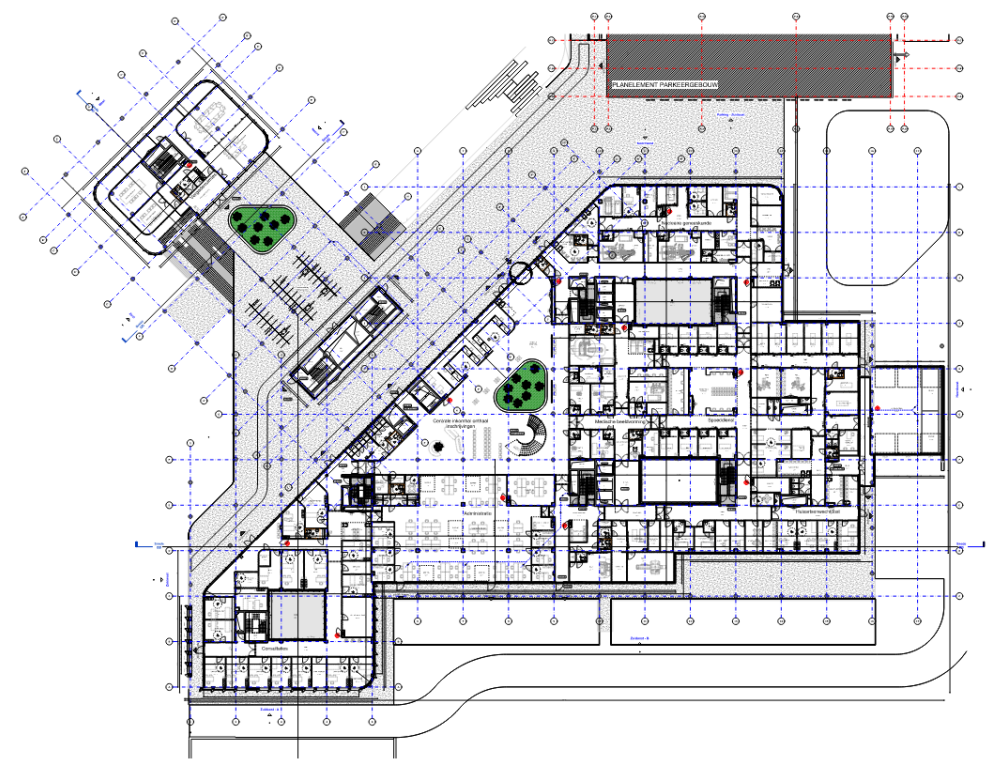


ZORGCAMPUS TIENEN

HET NIEUWBOUW ZIEKENHUIS



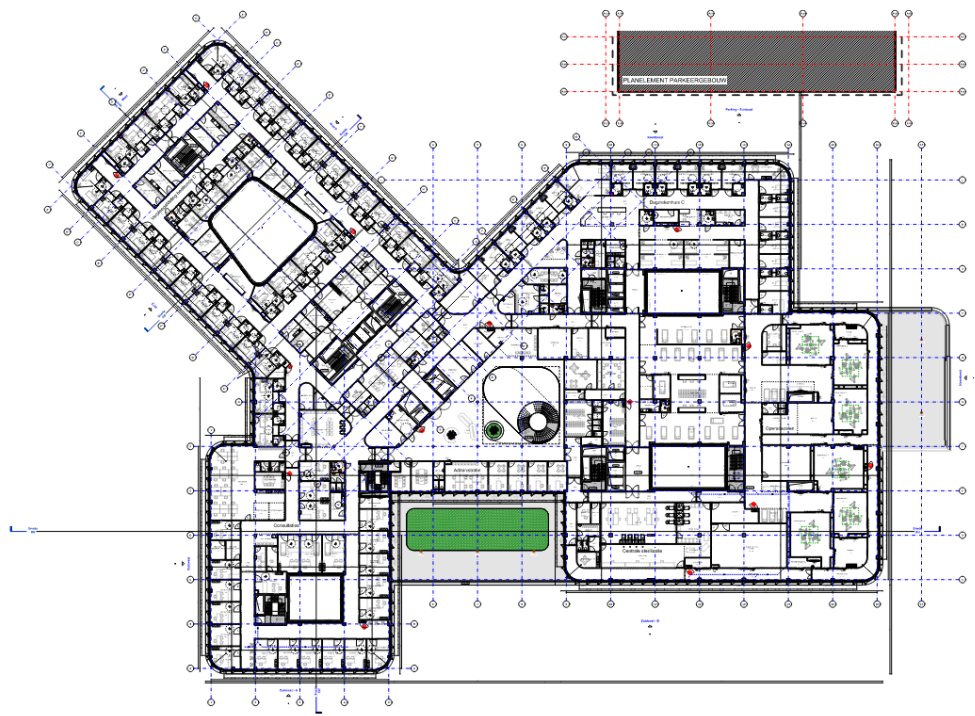
Kelder



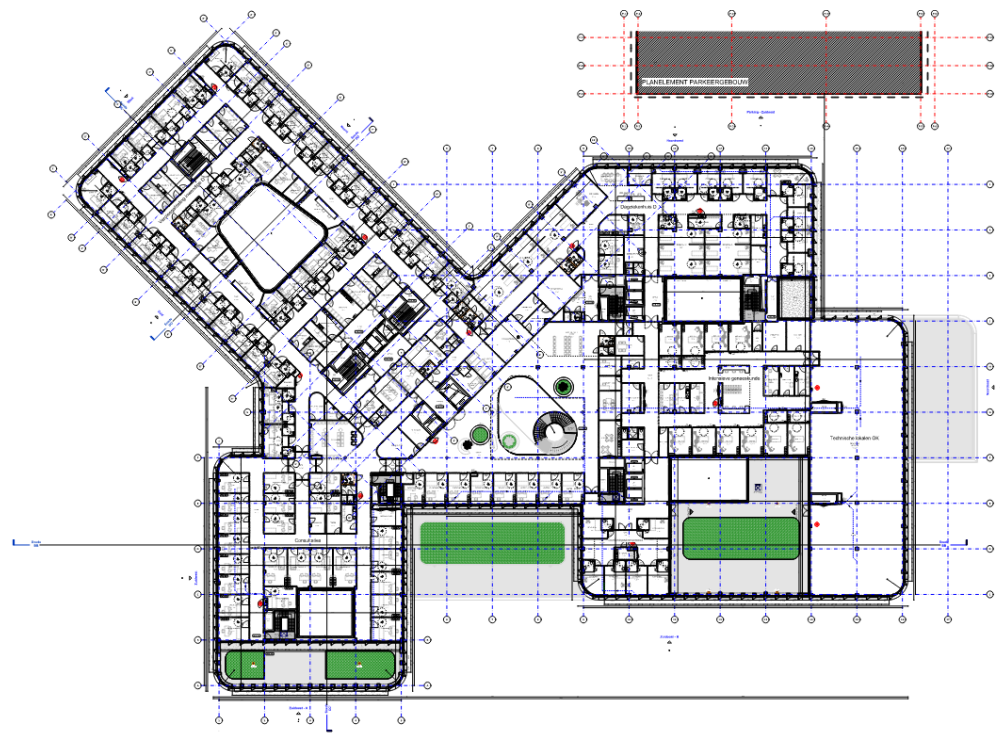
Gelijkvloers

ZORGCAMPUS TIENEN

HET NIEUWBOUW ZIEKENHUIS



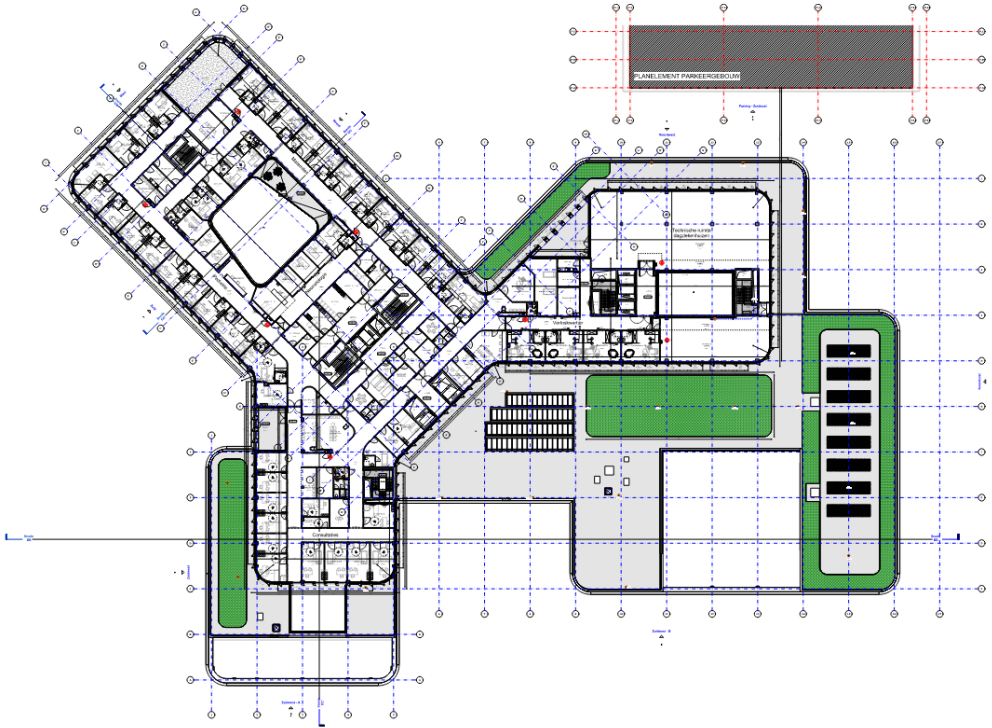
Verdiep 1



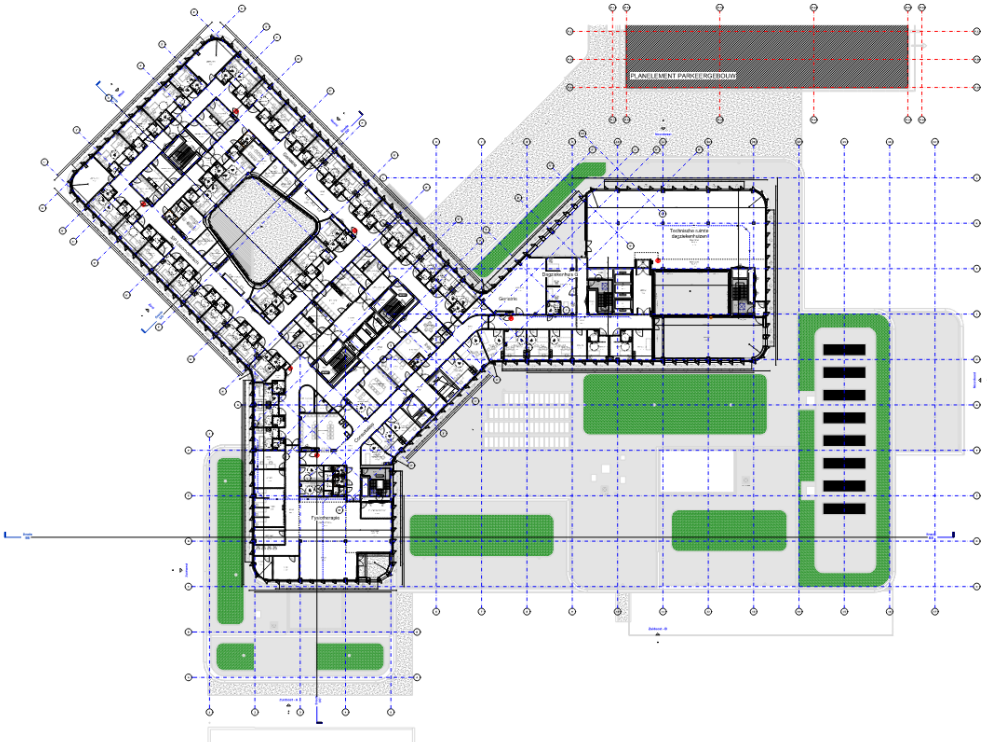
Verdiep 2

ZORGCAMPUS TIENEN

HET NIEUWBOUW ZIEKENHUIS



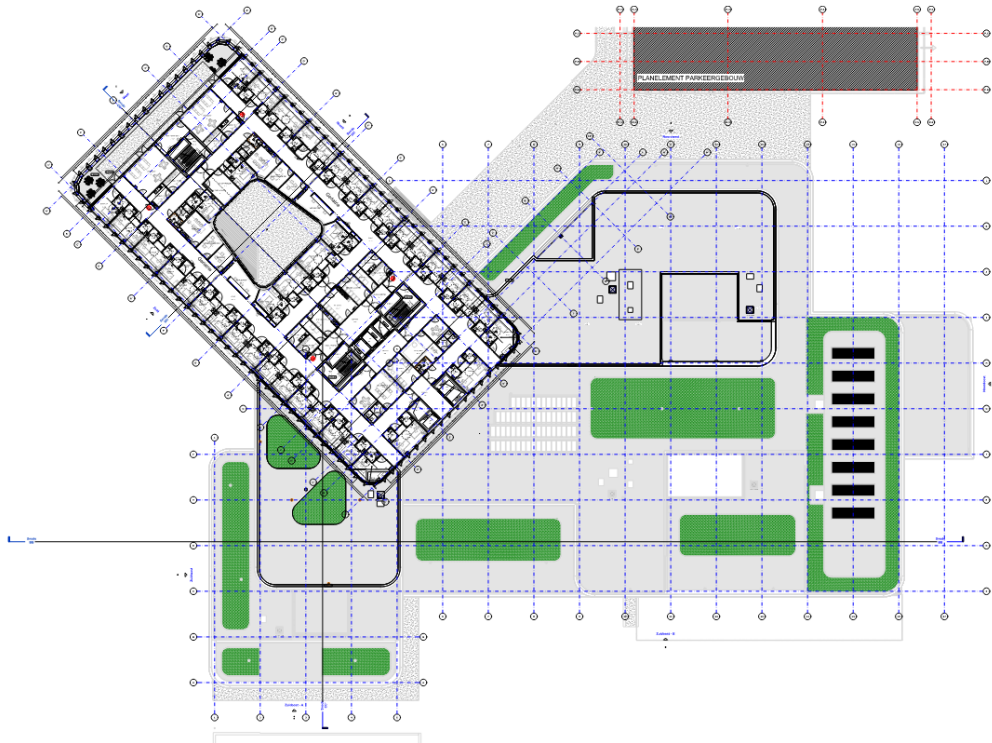
Verdiep 3



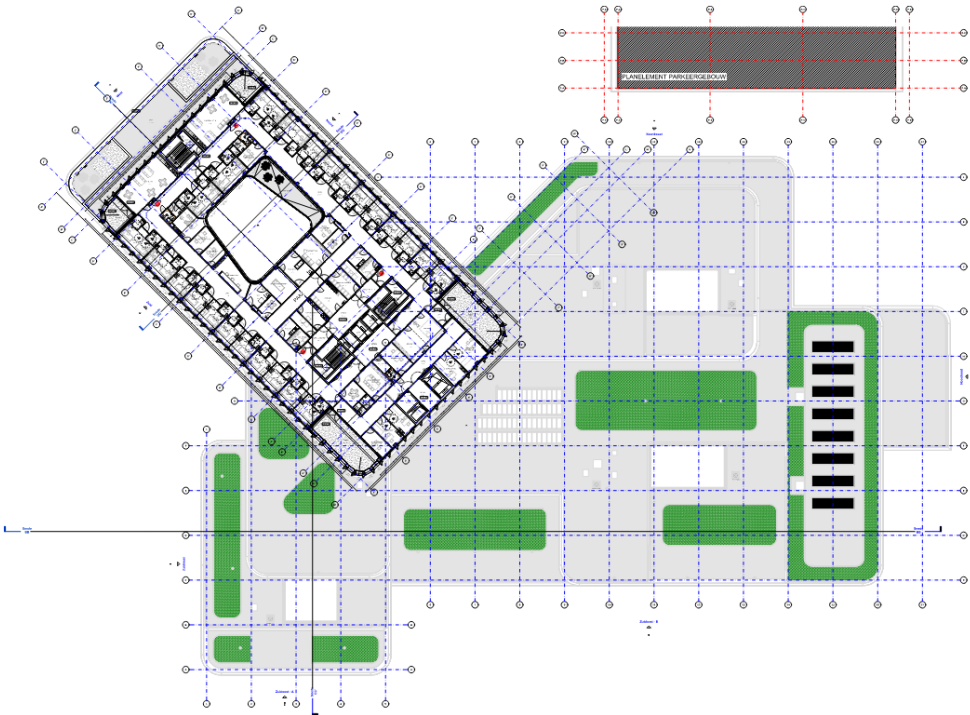
Verdiep 4

ZORGCAMPUS TIENEN

HET NIEUWBOUW ZIEKENHUIS

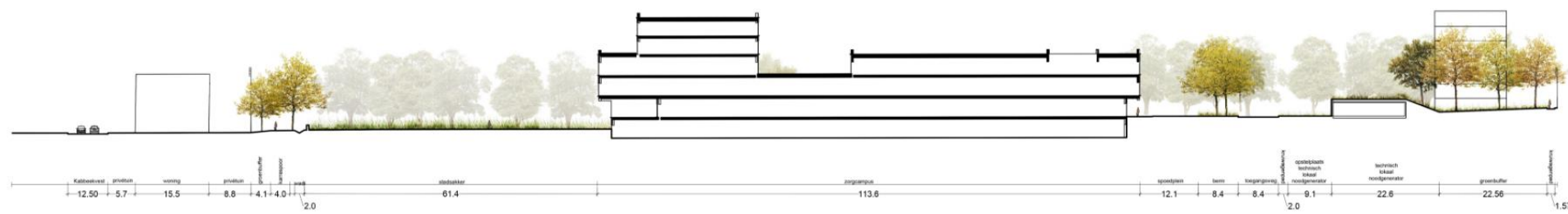
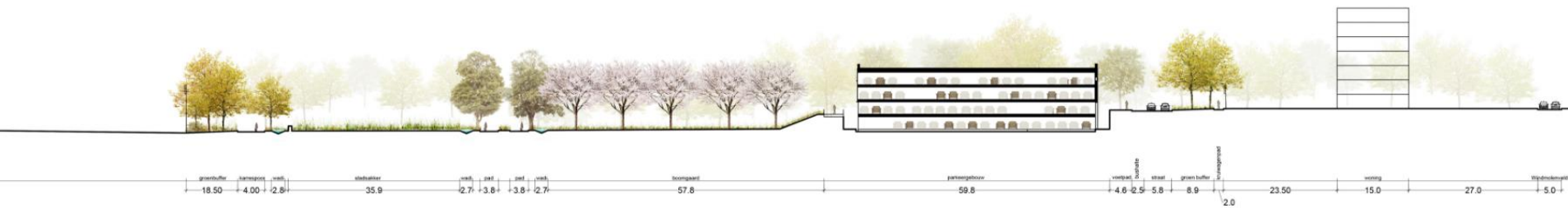
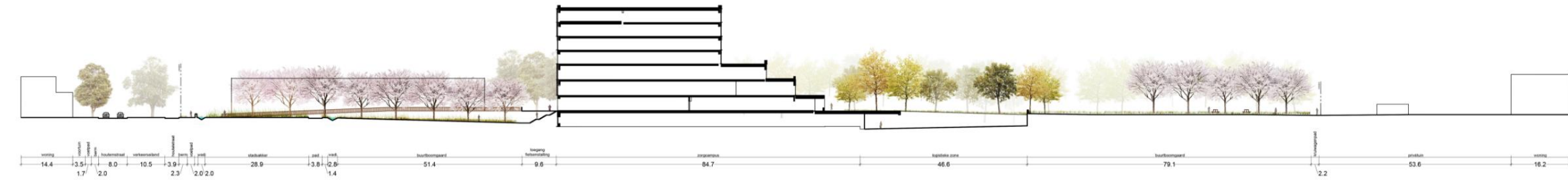


Verdiep 5



Verdiep 6

TERREINSNEDES



ALGEMENE VISIE

HET VITAAL VOEDSELPARK VAN TIENEN: HEALTH – FOOD – PARK



ALGEMENE VISIE

HET VITALE VOEDSELPARK VAN TIENEN: HEALTH – FOOD – PARK



Een robuust groenblauw netwerk

1. boom
2. waterstructuur
3. boomgaard
4. groenbuffer
5. akker
6. groendak
7. gazon
8. groene wand

Een toekomstgericht voedselpark

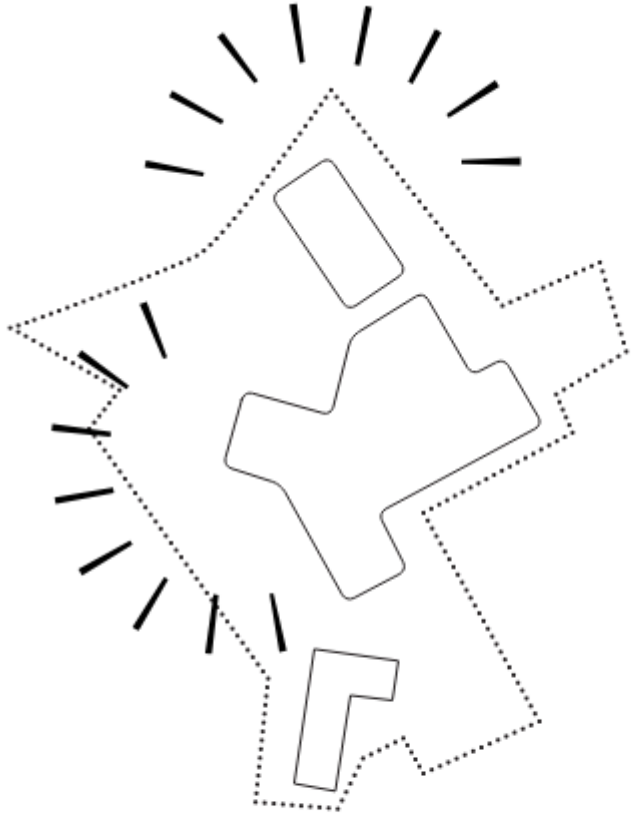
- A. akker
- B. buurtspeeltuin
- C. dak- en patiotuin
- D. ontmoetingspleintje

Een helder en duurzaam mobiliteitsnetwerk

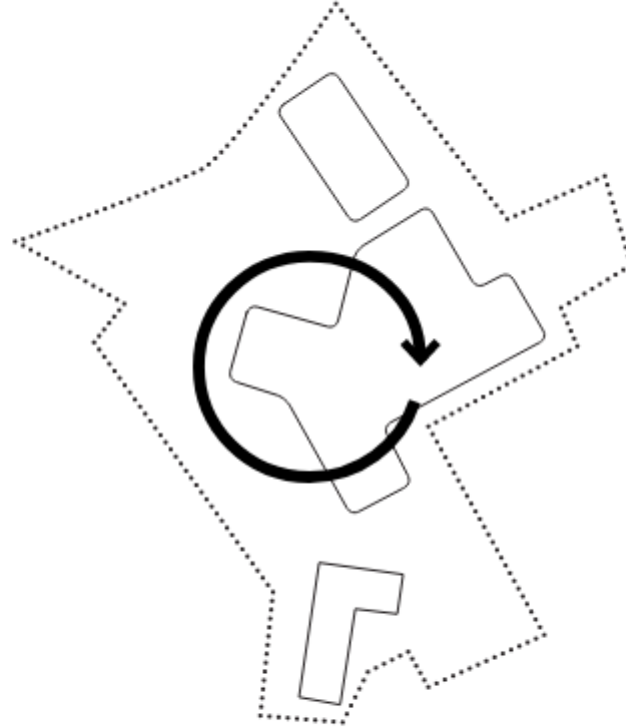
- I. bovenlokaal functionele fietsverbinding
- II. parkpad
- III. kruiwagenpad
- IV. logistieke zone

ALGEMENE VISIE

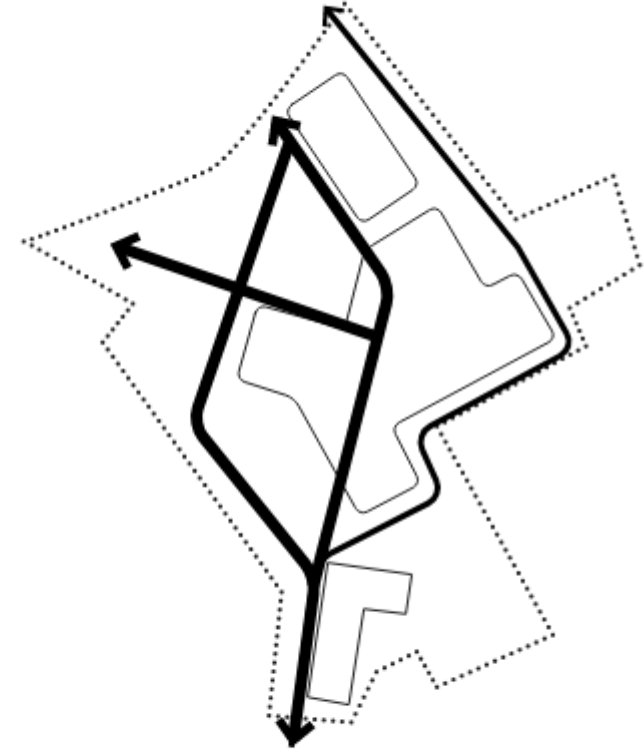
DRIE AMBITIES



EEN ROBUUST
GROENBLAUW NETWERK



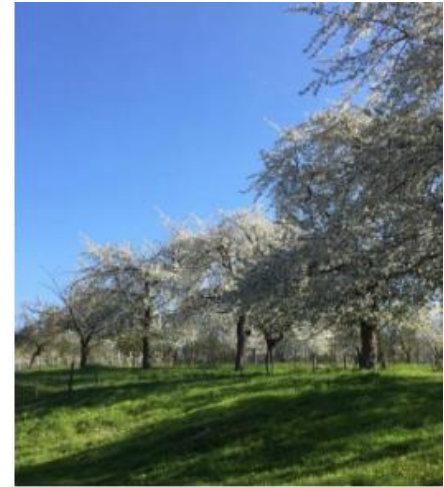
EEN TOEKOMSTGERICHT
VOEDSELPARK



EEN HELDER EN DUURZAAM
MOBILITEITSNETWERK

DRIE AMBITIES

EEN ROBUUST GROENBLAUW NETWERK



DRIE AMBITIES

EEN ROBUUST GROENBLAUW NETWERK



DRIE AMBITIES

EEN ROBUUST GROENBLAUW NETWERK



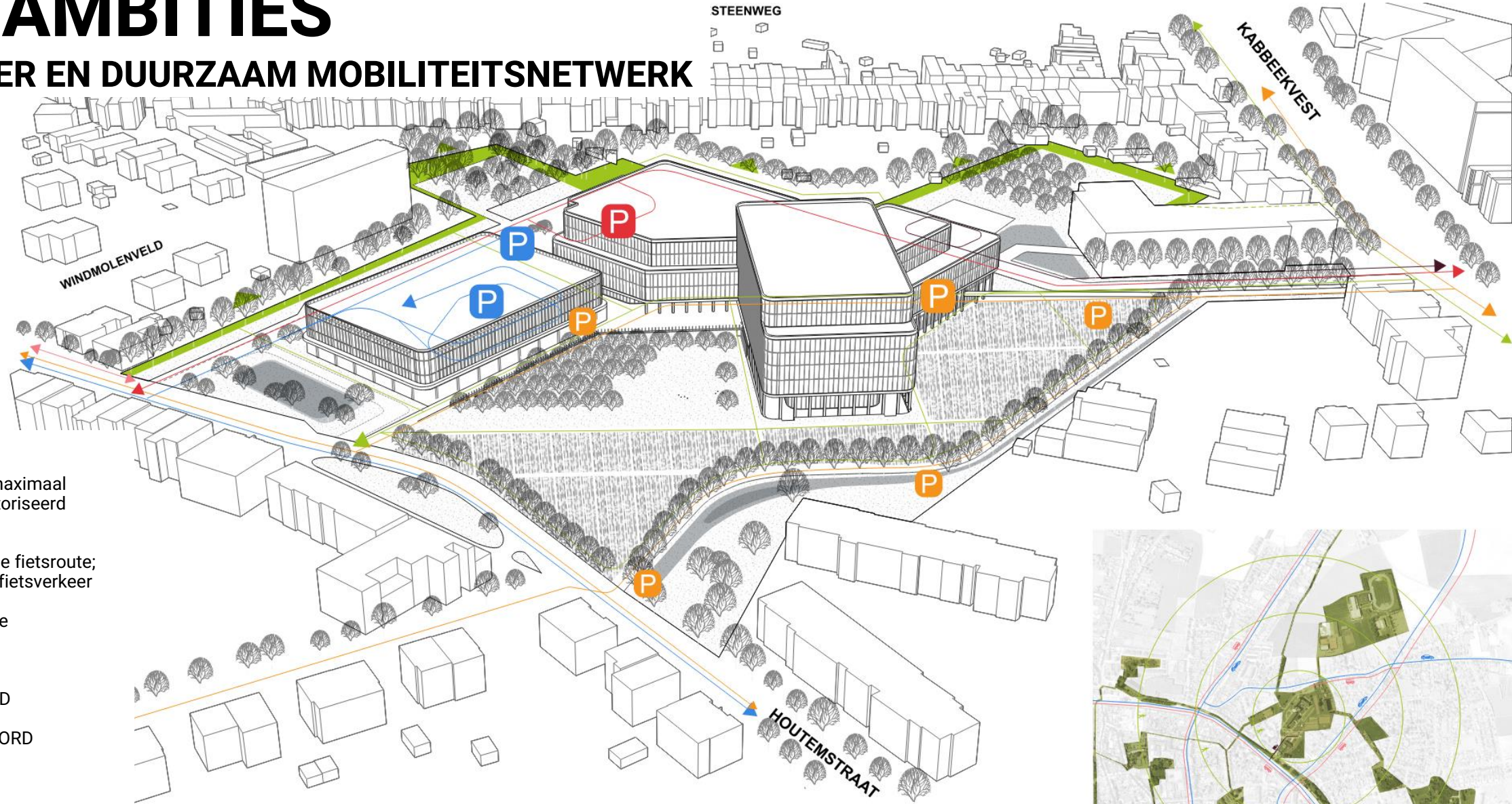
DRIE AMBITIES

EEN TOEKOMSTGERICHT VOEDSELPARK



DRIE AMBITIES

EEN HELDER EN DUURZAAM MOBILITEITSNETWERK



Speerpunten:

trage weggebruikers maximaal
gescheiden van gemotoriseerd
verkeer op de site

bovenlokale functionele fietsroute;
drager van ontsluiting fietsverkeer

fietsparkeren op de site

kruiwagenpad

logistieke toegang ZUID

bezoekerstoegang NOORD

parkeergebouw

ambulanceverkeer



AMBULANCE



AUTO



FIETS



VOETGANGER



LOGISTIEK



BUS

DRIE AMBITIES

MOBILITEITSNETWERK: AUTOVERKEER



DRIE AMBITIES

MOBILITEITSNETWERK: TRAGE WEGGEBRUIKER



DRIE AMBITIES

MOBILITEITSNETWERK: ZIEKENWAGEN EN LEVERINGEN



DRIE AMBITIES

MOBILITEITSNETWERK: BUSVERKEER



Scenario A

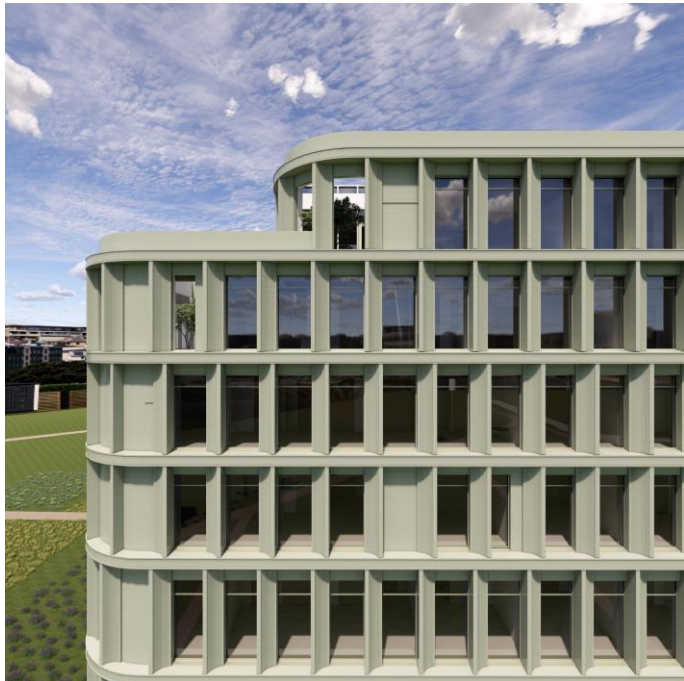


Scenario B

VISUALISATIES



VISUALISATIES



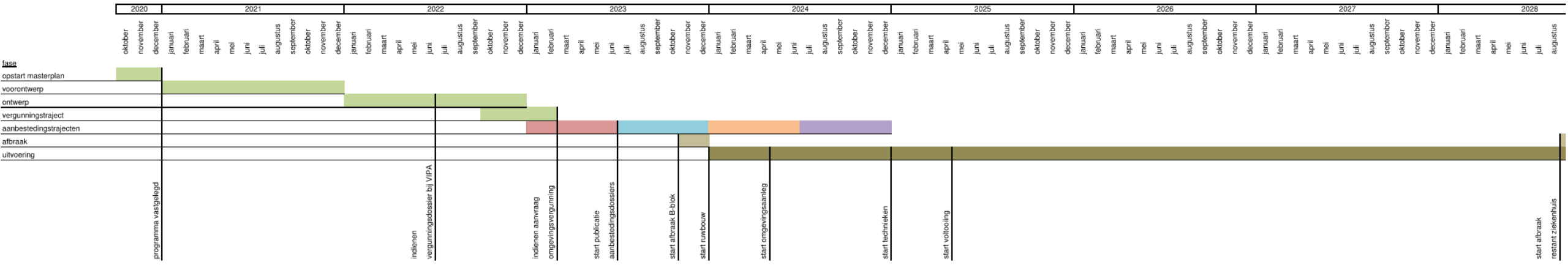
VISUALISATIES



DE ZORGCAMPUS TIENEN



TIMING



fase

programma vastgelegd

indienen
vergunningdossier bij VIPA

indienen aanvraag
omgevingsvergunning

start publicatie
aanbestedingsdossiers

start afbraak B-blok

start ruwbouw

start omgevingsaanleg

start technieken

start voltooiing

start afbraak
restant ziekenhuis